

MONTHLY MEMBERSHIP PROGRESS REPORT

District 112 B

Results as of: 3/31/2024

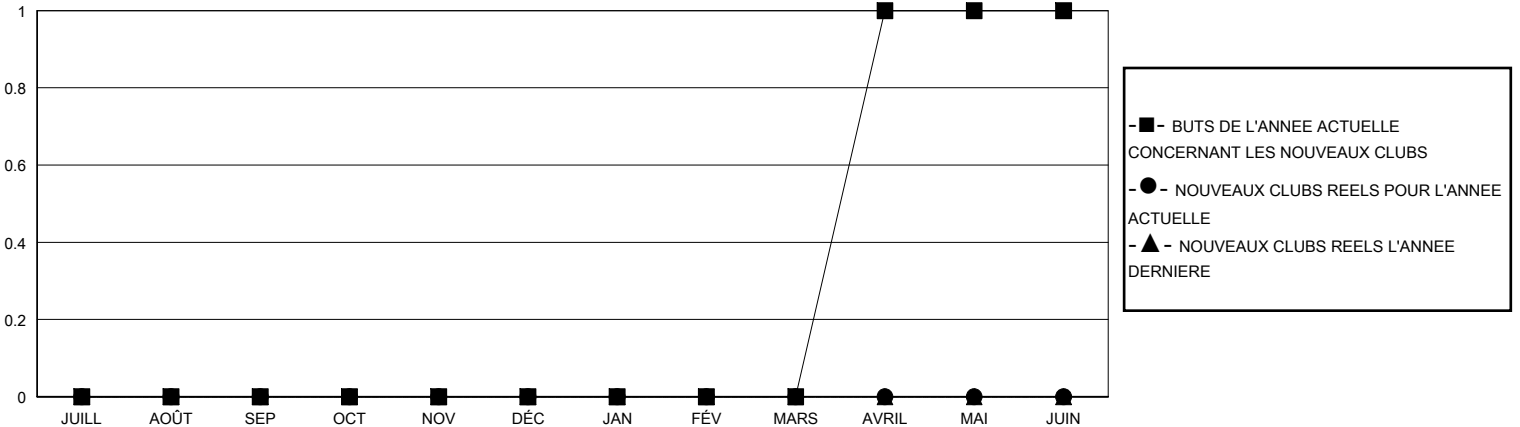
GMT:

LIEU BELGIUM

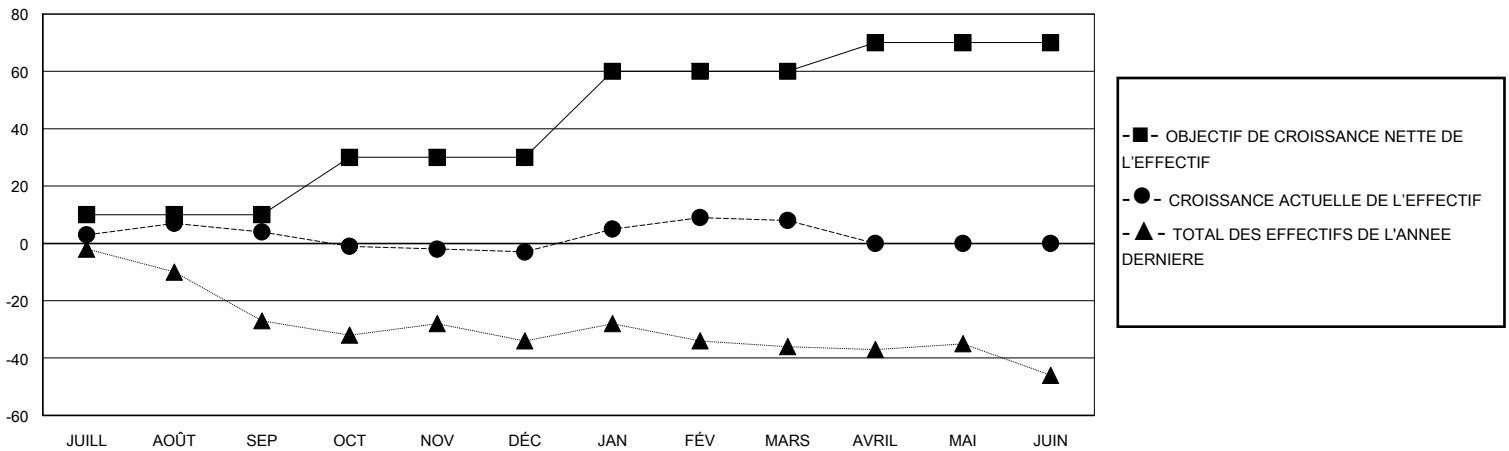
RC EME

Clubs				Membres			
RESULTATS POUR 2023-2024				RESULTATS POUR 2023-2024			
TRIMESTRE	BUT CONCERNANT LES NOUVEAUX CLUBS	NOUVEAUX CLUBS	CLUBS ANNULÉS	TRIMESTRE	OBJECTIF DE CROISSANCE NETTE DE L'EFFECTIF	CROISSANCE ACTUELLE DE L'EFFECTIF	TOTAL DES MEMBRES RADIES (y compris les transferts)
JUILL/AOÛT/SEP	0	0	1	JUILL/AOÛT/SEP	10	36	29
OCT/NOV/DÉC	0	0	0	OCT/NOV/DÉC	20	12	18
JAN/FÉV/MARS	0	0	0	JAN/FÉV/MARS	30	27	16
AVRIL/MAI/JUIN	1	0	0	AVRIL/MAI/JUIN	10	0	0

BUTS ET NOUVEAUX CLUBS REELS - CUMULATIF



BUTS ET MEMBRES REELS - CUMULATIF



CLUBS RADIES: 1	30 CLUBS OF 65 ONT AJOUTE 1 OU PLUSIEURS NOUVEAUX MEMBRES	DISTRIBUTION PAR SEXE
		HOMME 1,520 (82.12%)
		FEMME 331 (17.88%)
MEMBRES RADIES	CLIQUEZ ICI POUR LES INFORMATIONS CUMULATIVES SUR LES EFFECTIFS	NOMBRE TOTAL DE MEMBRES D'UNITÉS FAMILIALES 13
DECEDE 7		MEMBRES DE FAMILLE QUI RÈGLEMENT LA MOITIÉ DES COTISATIONS 5
CLUB ANNULE 0		
AUTRE 56		
TOTAL 63		